

Catalogo de despiece

OSSA

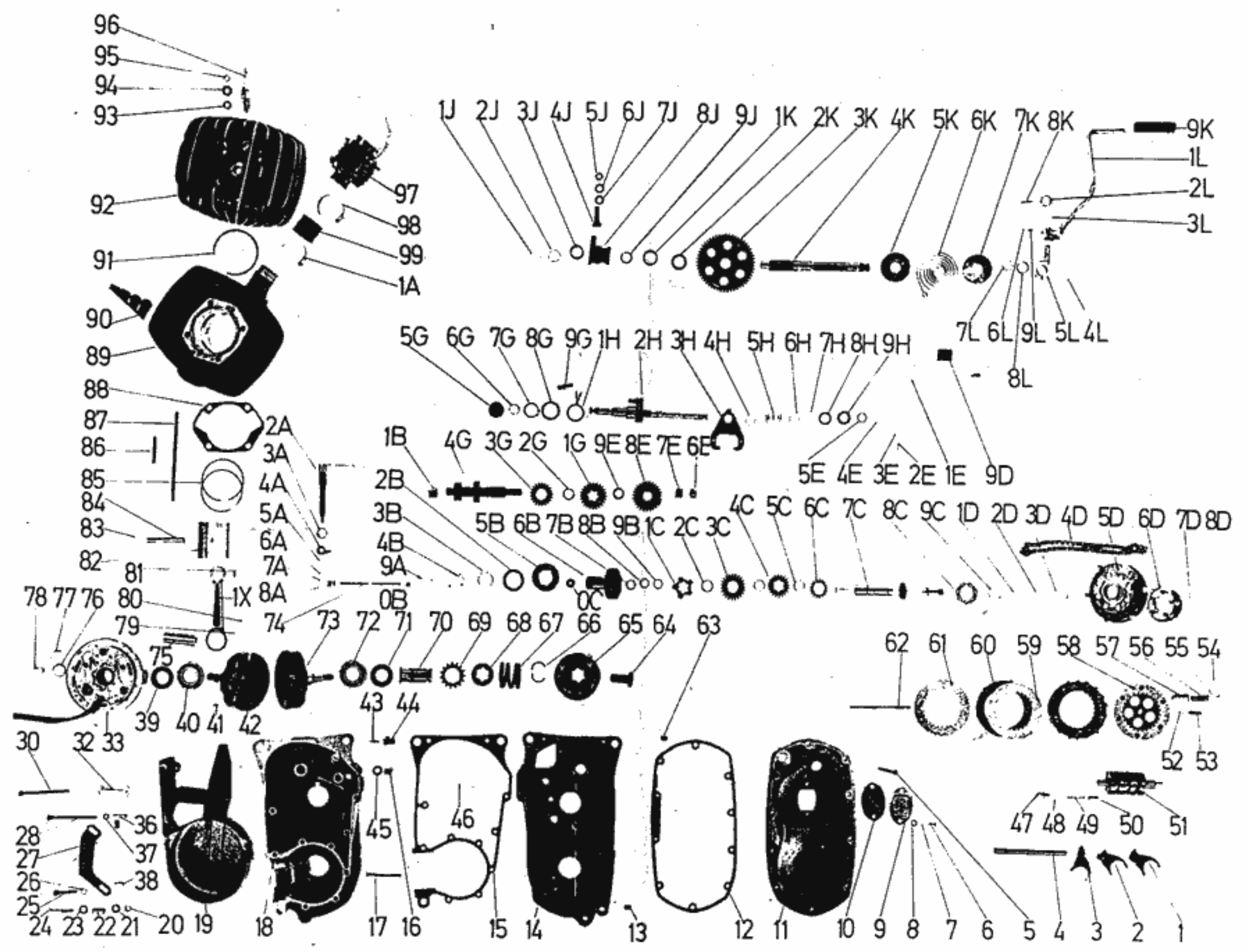
350 TRIAL 80

OSSA TRIAL



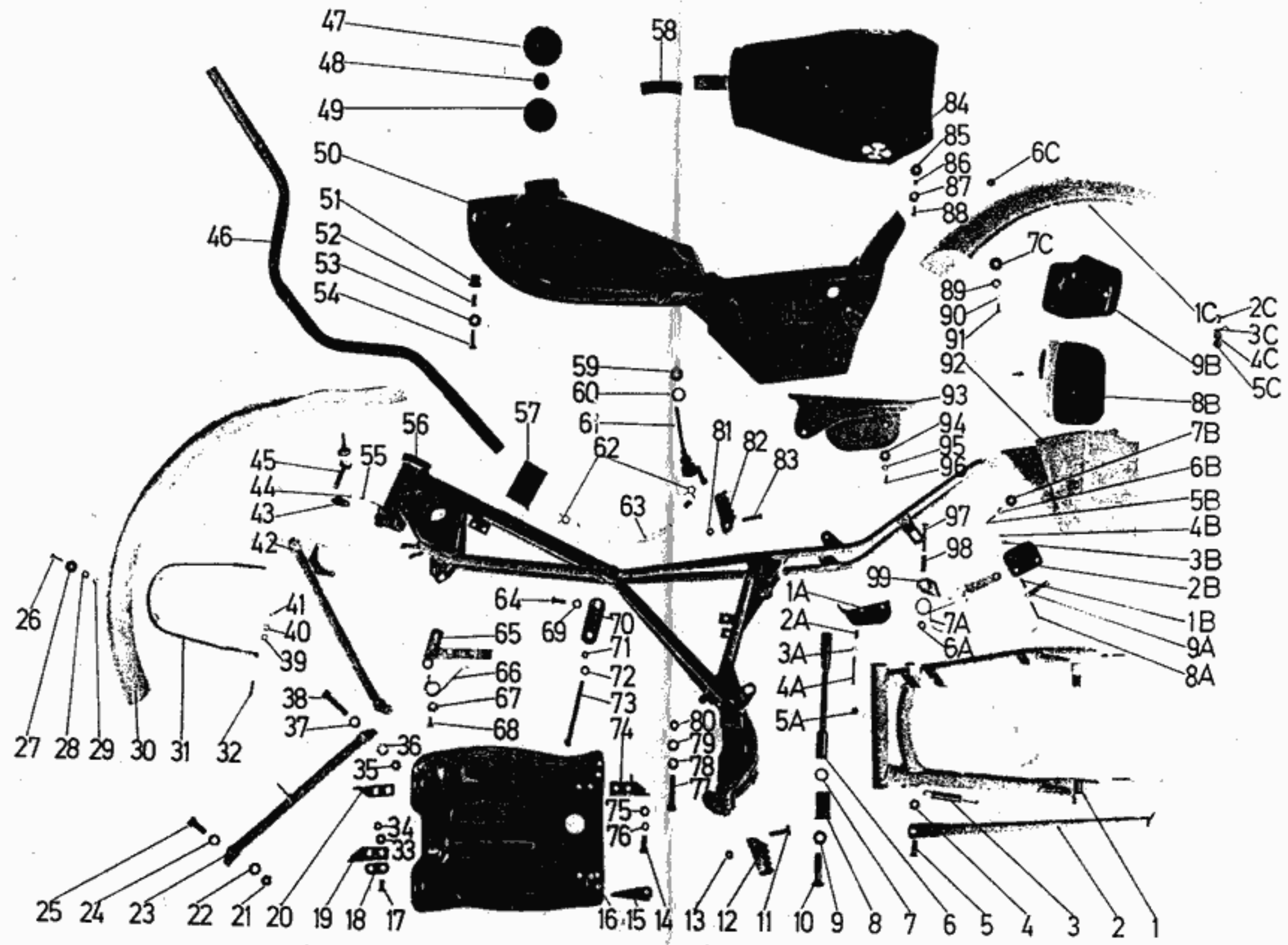
EDICION				
1				
6-80				

MOTOR



EDICION				
1				
6-80				

BASTIDOR



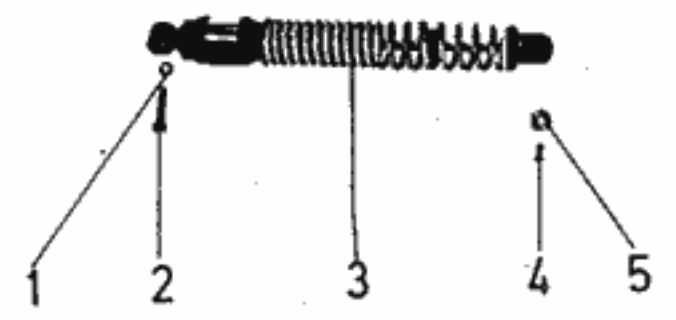
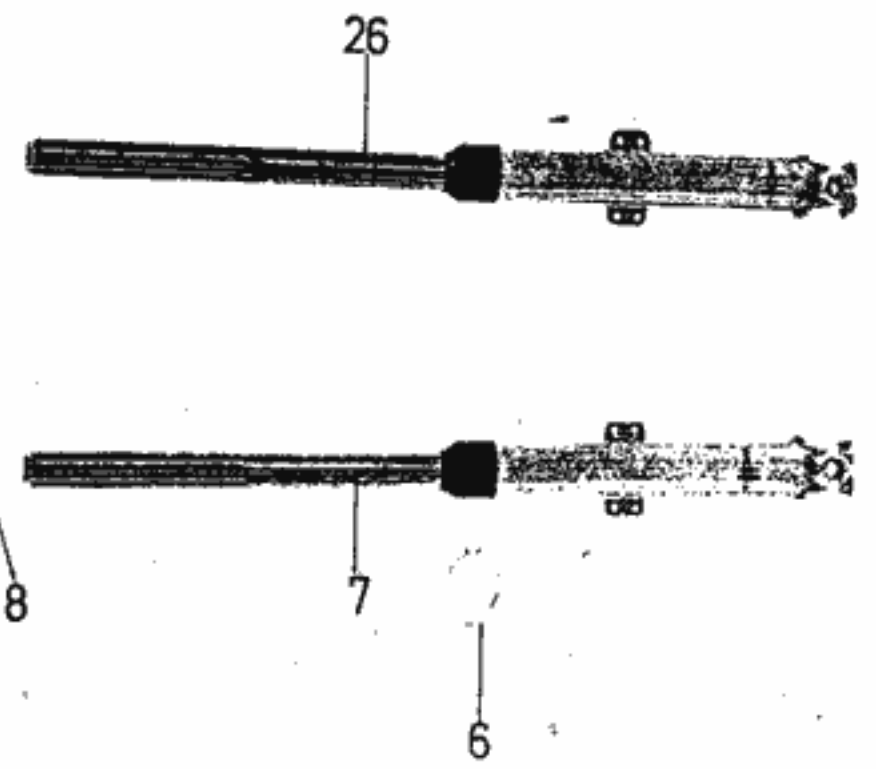
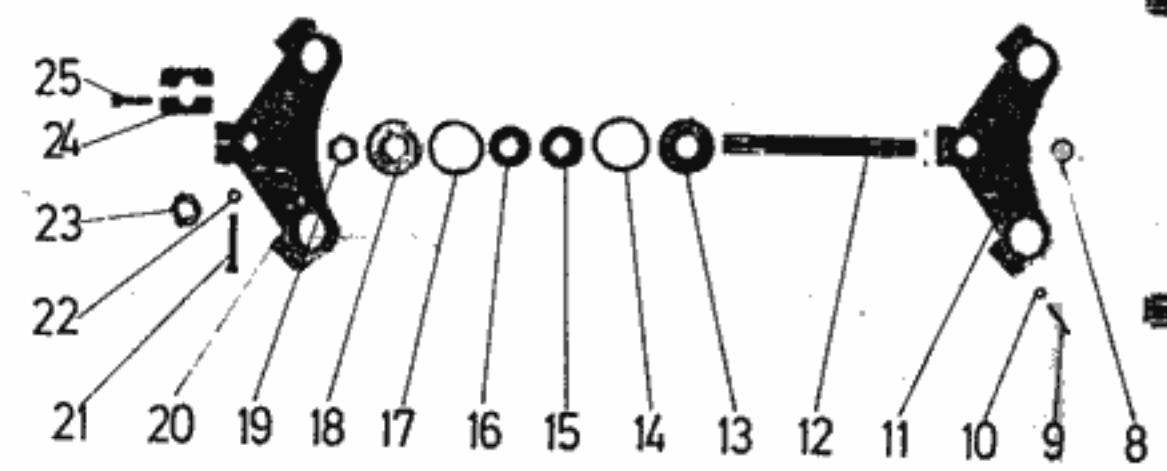
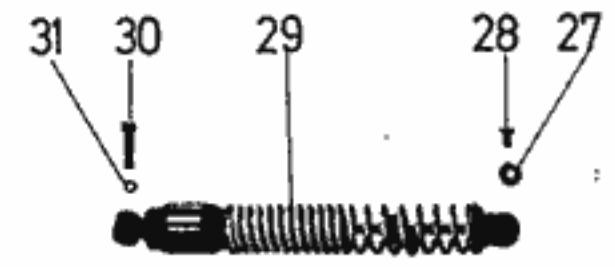
N.º de la pieza	ARTICULO	DESIGNACION	Cant.	N.º de la pieza	ARTICULO	DESIGNACION	Cant.	N.º de la pieza	ARTICULO	DESIGNACION	Cant.
1	134.450 M	Conj. horquilla trasera	1	42	134.334 M	Conj. tirante delantero y trasero	1	85	123.717	Amortiguador fij. sillín	2
2	134.426 M	Conj. descanso	1	43	992.145	Tapa cierre cerrojo	1	86	128.753	Tubo distanciador amortiguador	2
3	122.430	Resorte descanso	1	44	992.147	Arandela tapa cerrojo	1	87	123.778	Arandela amortiguador sillín	2
4	952.624	Tuerca autofre. tornillo fij. descanso	4	45	992.144 M	Cerrojo	1	88	127.716	Tornillo fij. sillín	2
5	134.429	Eje articulación descanso	1	46	134.830	Manillar	1	89	13.714	Arandela fij. guardabarros trasero	3
6	134.471	Eje horquilla trasera	1	47	918.214 B	Tapón depósito de gasolina	1	90	AG-60	Arandela	11
7	126.470	Anillo junta eje horquilla trasera	2	48	918.215 B	Junta deflectora tapón	1	91	127.716	Tornillo fij. guardabarros trasero	2
8	112.472	Casquillo horquilla trasera	2	49	134.725	Cierre respiradero tapón		92	134.770 M	Conj. soporte filtro de aire	1
9	AT-120	Arandela tornillo fij. horquilla trasera	2	50	134.720 M1	Conj. depósito gasolina	1	93	134.755	Cubrecadenas	1
10	112.474	Tornillo fij. horquilla trasera	2	51	134.726	Distanciador fij. del depósito	2	94	13.714	Arandela tornillo cubrecadenas	2
11	112.402 B	Tursión articulación estribera	2	52	111.731	Distanciador tornillo fij. depósito	2	95	AT-60	Arandela fij. cubrecadenas	2
12	123.400 I	Estribera izquierda	1	53	128.926	Arandela tornillo fij. depósito	2	96	TE-60.012	Tornillo fij. delantera guardabarros trasero y cubrecadenas	3
13	118.231	Tuerca autofrenante estribera	2	54	TE-70.030	Tornillo fij. delantera depósito	2				
14	TI-80.020	Tornillo cil. exagonal pavonado fij. protección carter.	2	55	992.146	Remache tapa cerrojo	1	97	97	Tornillo	
15	134.324 I	Oreja posterior izquierda fij. protección	1	56	134.300 M	Conj. cuadro	1	98	98	Distanciador	
16	134.330	Protección carter	1	57	122.730	Almohadilla apoyo depósito	1	99	99	Brazo tensor	
17	132.480	Tornillo avellanado fij. protección carter	8	58	128.808	Funda anclaje sillín	1	1A	138.740 M	Guía cadena	2
18	132.333	Refuerzo protección carter	4	59	134.721	Junta grifo de gasolina	1	2A	2A	Distanciador	
19	134.331 I	Oreja anterior izquierda fij. protección	1	60	134.722	Cazoleta junta grifo gasolina	1	3A	AG-50	Arandela guía cadena	4
20	134.331 D	Oreja anterior derecha fij. protección	1	61	124.718 M	Grifo de gasolina	1	4A	TC-50.045	Tornillo fij. guía cadena	4
21	952.624	Tuerca autofrenante tornillo fij. tirantes delanteros	4	62	124.720	Pinza tubo conducción	2	5A	-112.492	Tapón horquilla trasera	1
22	AT-100	Arandela tornillo fijación motor		63	118.724	Tubo conducción gasolina	1	6A	6A	Arandela	2
23	134.335 M	Conj. tirante delantero izquierdo	1	64	134.339	Tornillo fij. motor por culata	2	7A	7A	Muelle	
24	AB-100	Arandela muelle fij. motor	4	65	134.820 M	Conj. pedal de freno	1	8A	8A	Tornillo	
25	TI-100.025	Tornillo cilíndrico pavonado fij. tirantes	2	66	134.823	Muelle retorno pedal de freno	1	9A	9A	Distanciador	
26	TE-60.025	Tornillo fij. guardabarros delantero	7	67	128.926	Arandela eje pedal de freno	1	1B	1B	Distanciador	
27	126.710	Goma suplemento fij. guardabarros	4	68	TE-70.012	Tornillo fij. pedal de freno	1	2B	2B	Tope goma	
28	126.708	Arandela suplemento tirantes guardab.	4	69	AG-80	Arandela fij. motor por culata	3	3B	3B	Arandela	
29	112.777	Tuerca autofrenante fij. guardabarros	4	70	134.314	Tirante fij. motor por culata	2	4B	4B	Tuerca	
30	134.700	Guardabarros delantero	1	71	918.231	Tuerca autofrenante fij. motor por culata	2	5B	5B	Tornillo	
31	132.702 M	Conj. tirantes fij. guardabarros	2	72	AT-80	Arandela	4	6B	6B	Arandela	
32	TC-60.020	Tornillo fij. tirante guardabarros delant.	4	73	134.337	Espárrago fij. motor por culata	1	7B	7B	Arandela	
33	AB-80	Arandela muelle fij. protección carter	8	74	134.324 D	Oreja posterior derecha fij. protección	1	8B	134.772 M	Masa filtrante	1
34	FE-80	Tuerca exagonal tornillo fij. protección carter	8	75	AB-80	Arandela muelle fij. protección carter	8	9B	134.773 M	Conj. tapa soporte filtro	1
35	952.624	Tuerca autofrenante	2	76	AG-80	Arandela	2	1C	134.710	Guardabarros trasero	1
36	AB-100	Arandela fij. motor	4	77	TI-100.050	Tornillo cil. con exagonal interior fij. trasera motor	2	2C	2C	Remaches	
37	AT-100	Arandela fij. motor	4	78	AB-100	Arandela	4	3C	3C	Brida instalación	
38	TI-100.045	Tornillo cilíndrico pavonado fij. delant. motor	2	79	AT-100	Arandela muelle fij. motor	4	4C	4C	Arandelas	
39	AT-60	Arandela	15	80	122.664	Arandela fij. motor	4	5C	5C	Arandelas	
40	AG-60	Arandela		81	918.231	Tuerca autofrenante tornillo fij. motor	4	6C	112.777	Tuerca autofrenante fij. guardabarros trasero	2
41	FE-60	Tuerca guardabarros delantero y tras.	10	82	123.400 D	Tuerca autofrenante fij. estribera	2	7C	126.710	Goma suplemento fij. guardabarros trasero	2
				83	112.402 B	Estribera derecha	1			Conj. tensor cadena formado por (97-98-99-7A 4B-3B-2B 1B-9A-8A)	
				84	134.900 M	Turrión articulación estribera	2		134.745 M1		
						Conj. sillín	1				

EDICION

1				
6-80				

EDICION				
1				
6-80				

S U S P E N S I O N

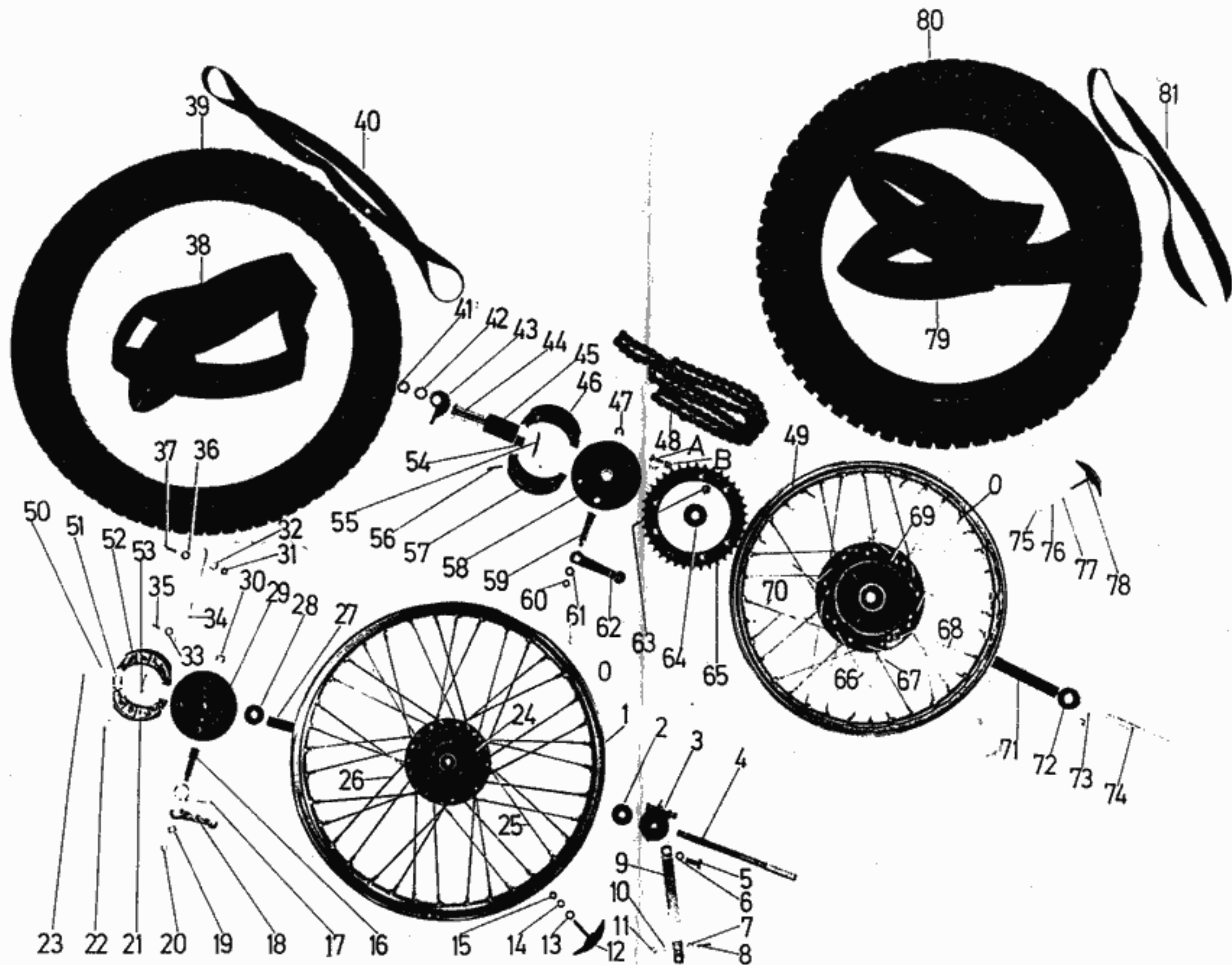


N.º de la pieza	ARTICULO	DESIGNACION	Cant.	N.º de la pieza	ARTICULO	DESIGNACION	Cant.
1	AG-80	Arandela fij. amortiguador	2	27	128.926	Arandela fij. amortiguador	2
2	TI-80035	Tornillo fij. superior amortiguador	2	28	TE-80012	Tornillo inferior amortiguador	2
3	134.545 M1	Amortiguador hidráulico	2	29	134.545 M1	Amortiguador hidráulico	2
4	TE-80012	Tornillo inferior amortiguador	2	30	TI-80035	Tornillo fij. superior amortiguador	2
5	128.926	Arandela fij. amortiguador	2	31	AG-80	Arandela fij. amortiguador	2
6	124.820	Brida suj. cables	2				
7	134.500 M1	Conj. horquilla delantera	2				
8	122.523	Arandela suplemento eje interior pipa (eventual)	1				
9	9	Tornillo	8				
10	10	Arandela	8				
11	11	Placa superior	1				
12	12	Eje interior pipa	1				
13	112.519	Cazoleta guardapolvo	2				
14	112.518	Guardapolvo	2				
15	KH-20-47-14	Rodamiento rodillo cónico	2				
16	KH-20-47-14	Rodamiento rodillo cónico	2				
17	112.518	Guardapolvo	2				
18	112.519	Cazoleta guardapolvo	2				
19	112.511	Tuerca tubo interior pipa	1				
20	20	Placa inferior	1				
21	21	Tornillo	1				
22	22	Arandela	1				
23	112.517 B	Tuerca reglaje dirección	1				
24	24	Brida suj. manillar	2				
25	25	Tornillo	4				
26	134.500 M1	Conj. horquilla delantera	2				

EDICION

1				
6-80				

EDICION				
1				
6-80				



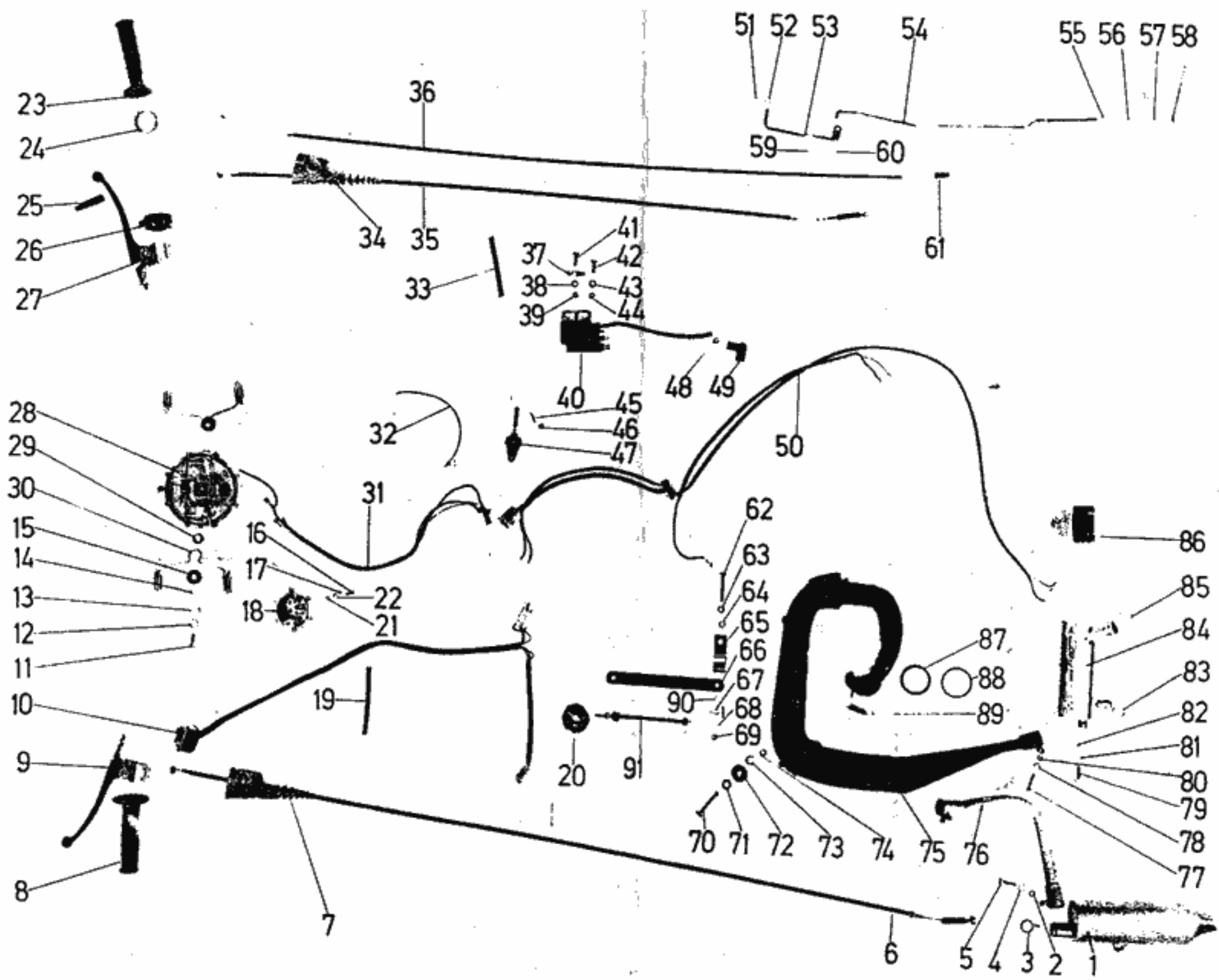
N.º de la pieza	ARTICULO	DESIGNACION	Cant.	N.º de la pieza	ARTICULO	DESIGNACION	Cant.
0	130.607	Tuerca radio rueda delantera y trasera	76	45	134.666	Tope tubo descanso	1
1	132.644	Llanta delantera	1	46	46	Zapata de freno	1
2	2	Cojinete	2	47	47	Anillo retención	1
3	134.608 M1	Toma cuentakilómetros	1	48	122.658 M1	Cadena secundaria	1
3A	943.362	Filtro cierre buje	1	49	134.660	Llanta rueda trasera	1
4	130.601	Eje rueda delantera	1	50	AT-120	Arandela eje rueda delantera	1
5	5	Tornillo	1	51	51	Distanciador zapatas	1
6	6	Arandela	1	52	52	Zapata	1
7	924.506	Arandela	2	53	53	Muelle zapata	2
8	TC-60.030	Tornillo	2	54	54	Distanciador zapatas	1
9	134.602	Tirante anclaje rueda delantera	1	55	55	Muelle zapata	2
10	AG-60	Arandela	2	56	56	Clavija	1
11	112.777	Tuerca autofrenante	2	57	57	Zapata	1
12	112.614 M1	Talonera fij. cubierta rueda delantera	1	58	134.656 M1	Conj. plato freno trasero	1
13	13	Arandela	1	59	59	Tornav. de freno	1
14	14	Arandela	1	60	60	Tuerca	1
15	15	Tuerca	1	61	61	Arandela	1
16	16	Tornavís de freno	1	62	62	Palanca	1
17	17	Muelle	2	63	112.777	Tuerca fij. corona	6
18	18	Palanca	1	64	64	Cojinete	1
19	19	Arandela	1	65	134.654	Corona rueda trasera (Z-38)	1
20	20	Tuerca	1	66	134.663	Radio interior lado izquierdo	9
21	21	Zapata de freno	1	67	134.662	Radio exterior lado derecho	9
22	22	Clavija	1	68	134.661	Radio interior lado derecho	9
23	914.367	Tuerca eje rueda delantera	1	69	134.651 M1	Conj. Buje rueda trasera	1
24	134.601 M1	Conj. buje rueda delantera	1	70	134.664	Radio exterior lado izquierdo	9
25	134.605	Radio largo rueda delantera	18	71	134.653	Distanciador rueda trasera	1
26	134.604	Radio corto rueda delantera	18	72	72	Cojinete	1
27	27	Distanciador rueda delantera	1	73	134.657 I	Excéntrica izquierda rueda trasera	1
28	28	Cojinete	1	74	134.652	Eje rueda trasera	1
29	134.606 M1	Conj. plato freno delantero	1	75	75	Tuerca	1
30	30	Anillo retención	1	76	76	Arandela	1
31	123.333	Tuerca autofrenante brazo anclaje rueda trasera	1	77	77	Arandela	1
32	AT-80	Arandela tornillo fij. brazo anclaje rueda trasera	8	78	112.664 M1	Talonera fij. cubierta	2
33	33	Arandela rueda trasera	1	79	112.658	Cámara rueda trasera	1
34	134.658	Tirante anclaje freno trasero	1	80	112.670	Cubierta rueda trasera	1
35	35	Tornillo rueda trasera.	1	81	112.659	Banda protección cámara	1
36	AT-80	Arandela tornillo brazo anclaje rueda trasera	2	A	134.655	Tornillo fij. corona	6
37	TE-80.020	Tornillo fij. brazo anclaje rueda trasera	1	B	AT-60	Arandela fij. corona	6
38	112.632	Cámara rueda delantera	1		134.645 M1	Conj. rueda delantera	
39	112.631	Cubierta rueda delantera	1		134.646 M1	Conj. rueda delantera con plato de freno	
40	112.633	Banda protección cámara	1		134.680 M1	Conj. rueda trasera	
41	123.677	Tuerca fij. eje rueda trasera	1		134.690 M1	Conj. rueda trasera con plato de freno	
42	134.659	Arandela eje rueda trasera	1		134.685	Corona rueda trasera (Z-34)	
43	134.657 D	Excéntrica derecha rueda trasera	1		NAG-MM-25x110	Juego zapatas delanteras (exclusivo para recambios)	
44	44	Distanciador	1		NAG-MM-25x120	Juego zapatas traseras (exclusivo para recambios)	

EDICION

1				
6-80				

EDICION				
1				
6-80				

INSTALACION



N.º de la pieza	ARTICULO	DESIGNACION	Cant.	N.º de la pieza	ARTICULO	DESIGNACION	Cant.	N.º de la pieza	ARTICULO	DESIGNACION	Cant.
1	134.937 M	Conj. último silencioso	1	37	127.899	Lengüeta masa	1	74	123.333	Tuerca fij. tubo de escape	1
2	918.231	Tuerca fij. último silencioso	2	38	AG-60	Arandela fij. conversor	2	75	134.920 M	Conj. tubo de escape	1
3	134.941	Anillo junta tubo conexión	1	39	FE-60	Tuerca fij. conversor	2	76	134.915 M	Conj. tubo conexión silencioso	1
4	AT-60	Arandela tubo conexión		40	134.846 M1	Conversor electrónico	1	77	TE-60.035	Tornillo fij. tubo conexión	3
5	TE-80.045	Tornillo tubo de escape y último silencioso	2	41	TE-60.018	Tornillo fij. conversor	1	78	AG-80	Arandela fij. tubo intermedio	1
6	126.842 M	Conj. cable mando embrague	1	42	TE-60.018	Tornillo fij. conversor	1	79	TE-80.022	Tornillo fij. silencioso intermedio	1
7	134.832 i	Guardapolvo izquierdo cables	1	43	AG-60	Arandela fij. conversor	2	80	112.777	Tuerca autofrenante tubo dirección	3
8	134.874	Guarnición izquierda manillar	1	44	FE-60	Tuerca fij. conversor	2	81	AG-80	Arandela	
9	132.831 M1	Conj. palanca mando embrague	1	45	45	Clavija fij. stop		82	AT-80	Arandela	
10	134.805 M1	Cableado faro con conmutador	1	46	46	Arandela fij. stop		83	134.941	Anillo junta tubo conexión	2
11	11	Tornillo fij. faro	2	47	131.823 M1	Interruptor stop		84	134.929 M	Conj. silencioso intermedio	1
12	12	Arandela estriada	2	48	121.806	Resorte capuchón bujía	1	85	134.941	Anillo junta tubo conexión	2
13	958.011	Arandela soporte faro	2	49	121.803	Capuchón bujía	1	86	134.815 M1	Conj. faro piloto stop	1
14	132.809	Tubo distanciador amortiguador. faro	2	50	134.810 M	Cableado principal	1	87	134.909	Junta estanqueidad tubo escape y cilindro	1
15	132.811	Amortiguador faro	2	51	CA-200.015	Clavija varilla	2				
16	TC-40.012	Tornillo fij. claxon	2	52	AT-60	Arandela varilla	2	88	134.908	Junta tubo de escape y cilindro	1
17	AG-40	Arandela fij. claxon	2	53	134.824 M	Conj. varilla intermedia	1	89	112.947	Resorte fij. tubo de escape	2
18	112.813 M	Claxon	1	54	134.826	Varilla freno trasero	1	90	128.753	Tubo distanciador abrazadera	
19	123.801	Brida sujección cable embrague y conmutador	2	55	AT-60	Arandela varilla	2			cuentakilómetros	1
20	134.831 M1	Cuentakilómetros	1	56	915.317	Muelle tensor varilla	1	91	134.829 M1	Cable cuentakilómetros	1
21	FE-40	Tuerca fij. claxon	2	57	AT-60	Arandela varilla	2				
22	AT-40	Arandela fij. claxon	2	58	914.363	Tuerca tensora varilla	1				
23	134.873	Guarnición derecha puño gas	1	59	CA-200.015	Clavija varilla	2				
24	123.824	Arandela rozamiento puño gas	1	60	AT-60	Arandela varilla intermedia	2				
25	25	Tubo protección cable mando gas	1	61	61	Forma parte del 36					
26	132.827 M1	Conj. puño mando gas	1	62	TE-60.045	Tornillo fij. cuentakilómetros	1				
27	132.832 M1	Conj. palanca mando freno	1	63	213.834	Casquillo distancia placa guía					
28	132.802 M1	Conj. faro delantero	1			cuentakilómetros	1		134.955 M1	Conj. bolsa con herramientas	
29	128.926	Arandela interior soporte faro	2	64	AT-60	Arandela fij. abrazadera			125.950	Destornillador	
30	134.808	Soporte faro	2	65	126.811	Placa guía abrazadera cuentakilómetros	1		134.950	Llave acodada macho exagonal de 5	
31	31	Cableado faro se suministra con 132.802 M1 (28)		66	122.809	Abrazadera fij. cuentakilómetros	1		125.951	Llave acodada macho exagonal de 6	
32	132.707	Brida sujección instalación eléctrica		67	122.811	Placa tensora abrazadera cuenta-			134.951	Llave acodada macho exagonal de 8	
33	123.801	Brida				kilómetros	1		134.952	Llave fija doble de 21 x 23 mm.	
34	134.832 d	Guardapolvo derecho cables	1	68	AG-60	Arandela fij. abrazadera			919.105	Llave ajustable de 6"	
35	134.844 M	Conj. cable freno delantero	1	69	112.777	Tuerca autofrenante			919.108	Alicates universales	
36	134.841 M	Conj. cable mando gas	1	70	TE-80.045	Tornillo fij. tubo de escape	1		125.955	Bolsa de lona	
				71	AT-80	Arandela fij. tubo escape			125.954	Trapo amarillo de 300 x 300 mm.	
				72	118.727	Amortiguador fij. tubo de escape	1		919.110	Varilla para ejes rueda	
				73	AT-80	Arandela fij. tubo escape			180.155	Bote de pintura amarilla TRIAL-80	

HERRAMIENTAS

EDICION				
1				
6-80				